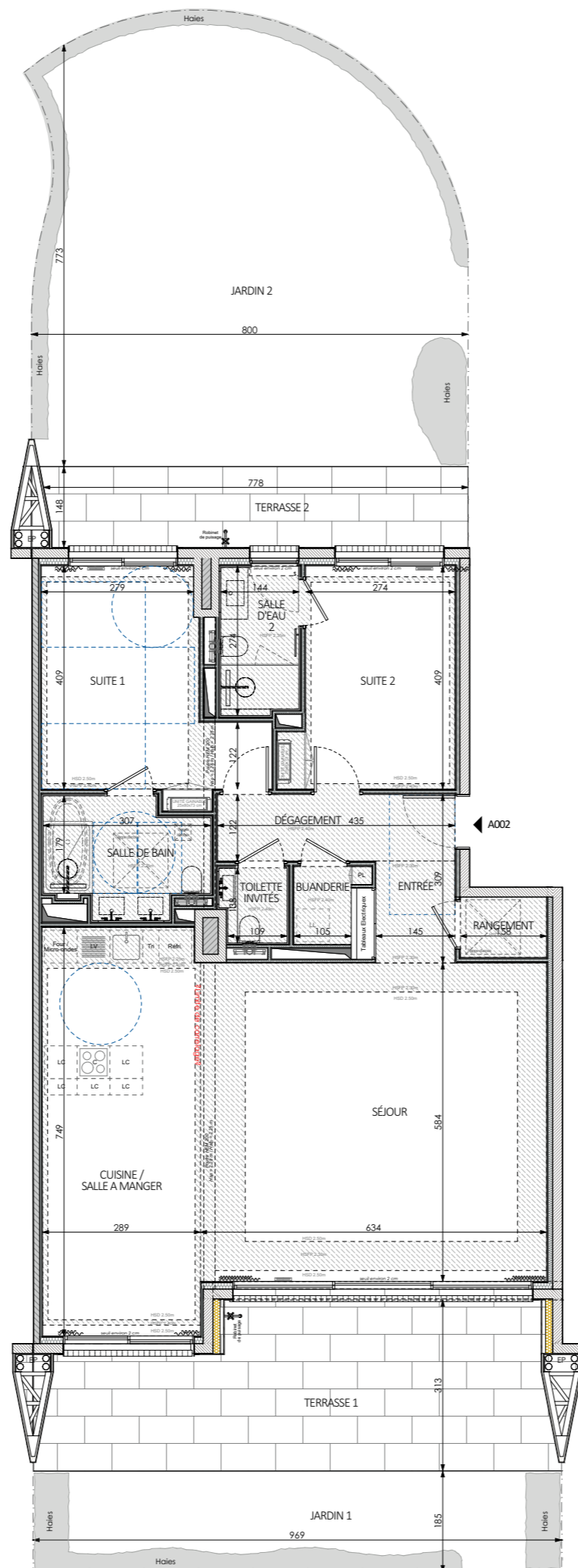
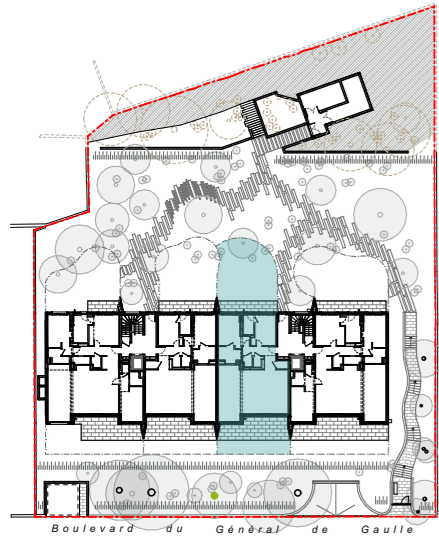
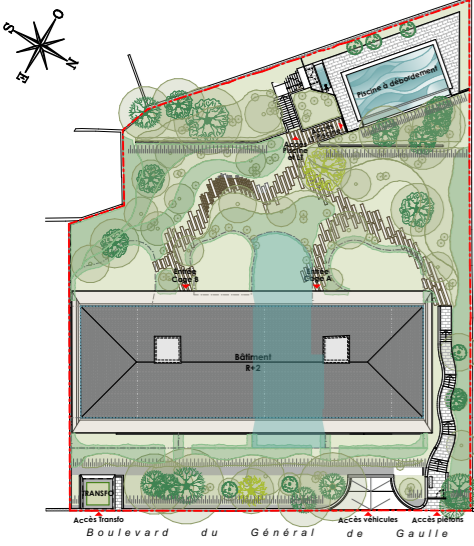


PIERRE BLANCHE
G R O U P E I M M O B I L I E R



LA RÉSERVE
DU CAP

+33 9 78 45 44 69



LA RÉSERVE DU CAP

APPARTEMENT DE 3 PIECES n° A 002 au Rez-de-Jardin

Entrée	4,48 m ²
Séjour	37,04 m ²
Cuisine / Salle à manger	21,62 m ²
Suite 1	13,70 m ²
Suite 2	11,75 m ²
SDE 1	5,81 m ²
SDE 2	3,84 m ²
Toil. invités	1,62 m ²
Buanderie	1,63 m ²
Rangement	1,75 m ²
Dégagement	3,54 m ²

SURFACE TOTALE HABITABLE	106,78 m²
Terrasse 1	25,54 m ²
Terrasse 2	11,42 m ²
Jardin 1	17,89 m ²
Jardin 2	59,93 m ²
SURFACE TOTALE HABITABLE ET ANNEXE	221,56 m²

LEGENDE

S	store	R	réfrigérateur
GC	garde corps	LV	lave vaisselle
—	sèche-serviette	LL	lave linge
—	chauffages en caniveau	C	cuisson
▨	soffite/faux plafond	TRI	tri sélectif
—	corniche / poutre	LC	linéaire complémentaire
—	cache-rideau	PL	placard

pf coulissante pf coulissante pf battante

Echelle : 0 100 200cm

Indice: Mars 2026

MOA: SAS Meurice Park



ATELIER ALLIONE
ARCHITECTES

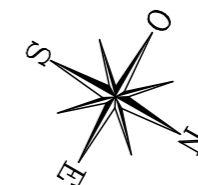


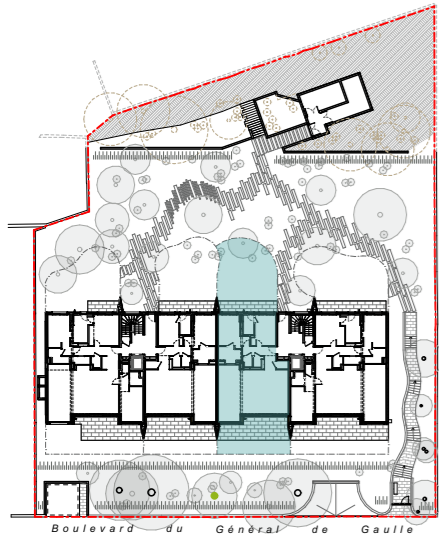
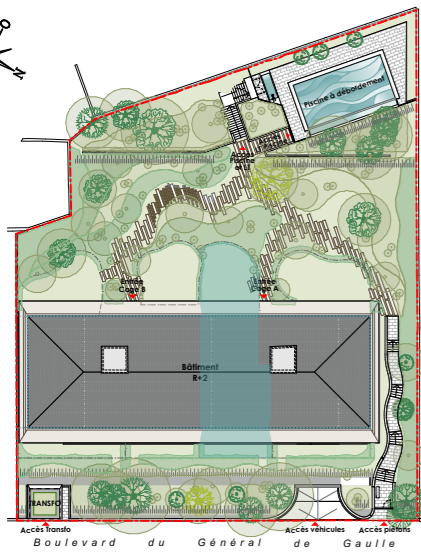
Conformément à la réglementation, ce plan est :

EVOLUTIF

PMR

Nota : Les surfaces des placards sont comprises dans celles des pièces où ils se situent. Des modifications sont susceptibles d'être apportées à ce plan en fonction des nécessités techniques et réglementaires de la réalisation, tant en ce qui concerne les dimensions libres que l'équipement. Les soffites, faux-plafonds, retombées, gaines techniques, canalisations, trappes de visite, descentes d'eaux pluviales, équipements électriques, ne sont pas systématiquement représentés ou le sont à titre indicatif. Les dimensions et les implantations des appareils de chauffage, lorsqu'ils sont représentés, sont indicatifs et seront soumis à la conformité de l'étude thermique. La forme des jardins (pente, talus...) n'est pas toujours représentée ou l'est à titre indicatif. La végétation éventuellement représentée n'est pas contractuelle.



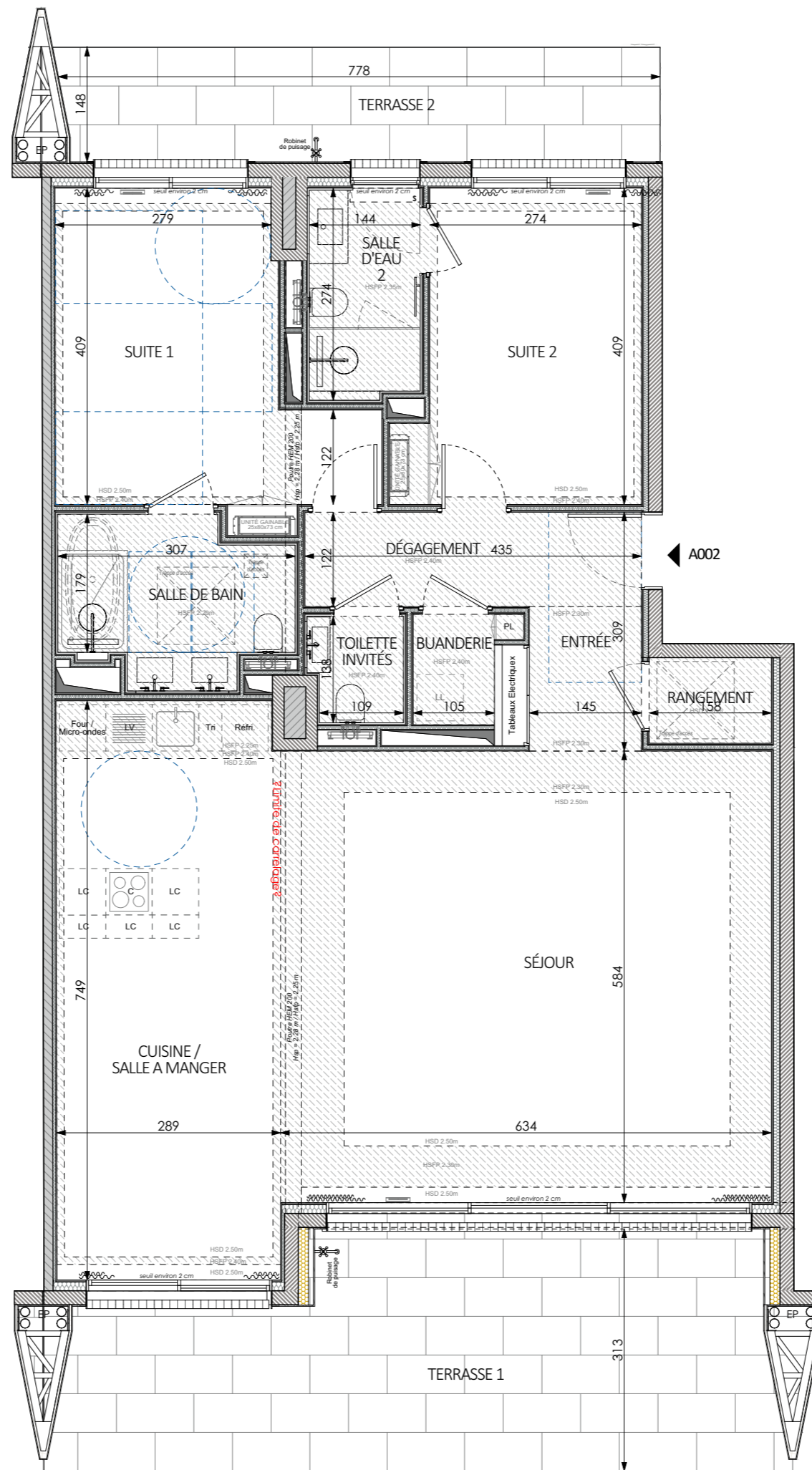


Conformément à la réglementation, ce plan est :

EVOLUTIF

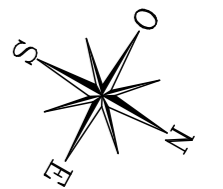
PMR

Nota : Les surfaces des placards sont comprises dans celles des pièces où ils se situent. Des modifications sont susceptibles d'être apportées à ce plan en fonction des nécessités techniques et réglementaires de la réalisation, tant en ce qui concerne les dimensions libres que l'équipement. Les soffites, faux-plafonds, retombées, gaines techniques, canalisations, trappes de visite, descentes d'eaux pluviales, équipements électriques, ne sont pas systématiquement représentés ou le sont à titre indicatif. Les dimensions et les implantations des appareils de chauffage, lorsqu'ils sont représentés, sont indicatifs et seront soumis à la conformité de l'étude thermique. La forme des jardins (pente, talus...) n'est pas toujours représentée ou l'est à titre indicatif. La végétation éventuellement représentée n'est pas contractuelle.



LA RÉSERVE
DU CAP

APPARTEMENT DE 3 PIECES
n° A 002 au Rez-de-Jardin



LEGENDE

- S store
- GC garde corps
- sèche-serviette
- ▬ chauffages en caniveau
- ▨ soffite/faux plafond
- ▤ corniche / poutre
- ☼ cache-rideau
- R réfrigérateur
- LV lave vaisselle
- LL lave linge
- C cuisson
- TRI tri sélectif
- LC linéaire complémentaire
- PL placard

pf coulissante pf coulissante pf battante

Echelle : 0 100 200cm

Indice: Mars 2026

MOA: SAS Meurice Park



ATELIER ALLIONE
ARCHITECTES