

PIERRE BLANCHE
G R O U P E I M M O B I L I E R



LA RÉSERVE
DU CAP

+33 9 78 45 44 69



LA RÉSERVE DU CAP

DUPLEX DE 7 PIECES n° B 102 au Étages 1 et 2

Entrée	5,18 m ²
Séjour	39,78 m ²
Salle à manger	20,32 m ²
Cuisine	17,98 m ²
Suite 1	15,44 m ²
Salon	23,29 m ²
SDE 1	3,53 m ²
Toil. invités	2,26 m ²
Toil.1	1,13 m ²
Buanderie	1,86 m ²
Rangement	1,78 m ²
Dégagement	5,55 m ²
Chambre Maitre	23,41 m ²
Suite 2	16,15 m ²
Suite 3	13,57 m ²
Bureau	14,73 m ²
SDB Maitre	6,86 m ²
SDE 2	2,79 m ²
SDE 3	4,43 m ²
Toil. Maitre	1,22 m ²
Toil. 2	1,67 m ²
Dressing Maitre	7,42 m ²
Dress. Suite 3	8,77 m ²
Passerelle	9,30 m ²

SURFACE TOTALE HABITABLE 248,42 m²

Balcon 1	22,54 m ²
Balcon 2	12,13 m ²
Balcon 3	4,55 m ²
Balcon 4	3,91 m ²
Balcon 5	12,24 m ²

SURFACE TOTALE HABITABLE ET ANNEXE 303,79 m²

LEGENDE

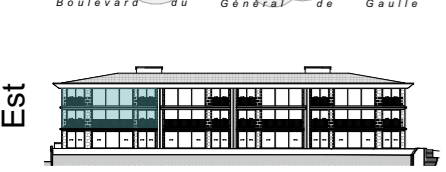
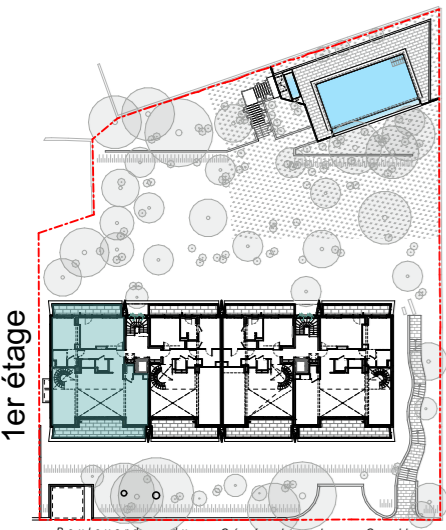
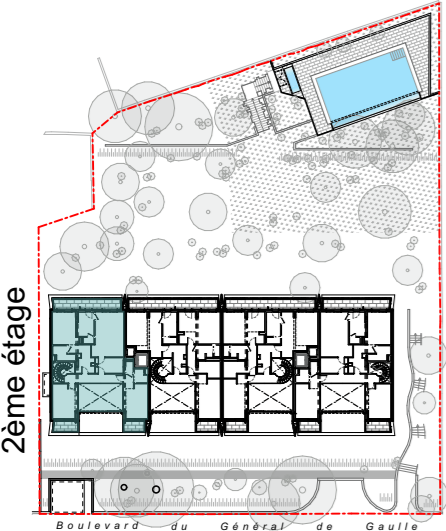
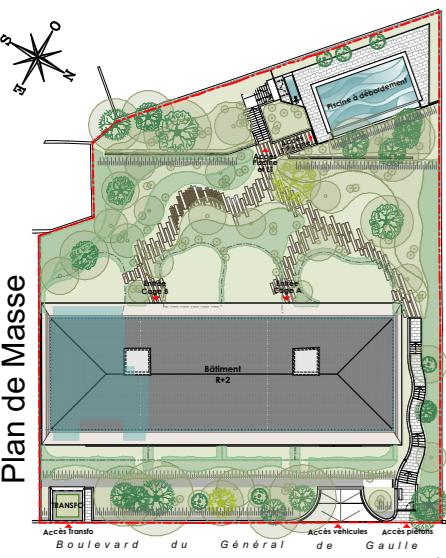
S	store	R	réfrigérateur
GC	garde corps	LV	lave vaisselle
—	sèche-serviette	LL	lave linge
—	chauffages en caniveau	C	cuisson
—	soffite/faux plafond	TRI	tri sélectif
—	corniche / poutre	LC	linéaire complémentaire
—	cache-rideau	PL	placard

pf coulissante pf coulissante pf battante

Echelle : 0 100 200cm

Indice: Mars 2026

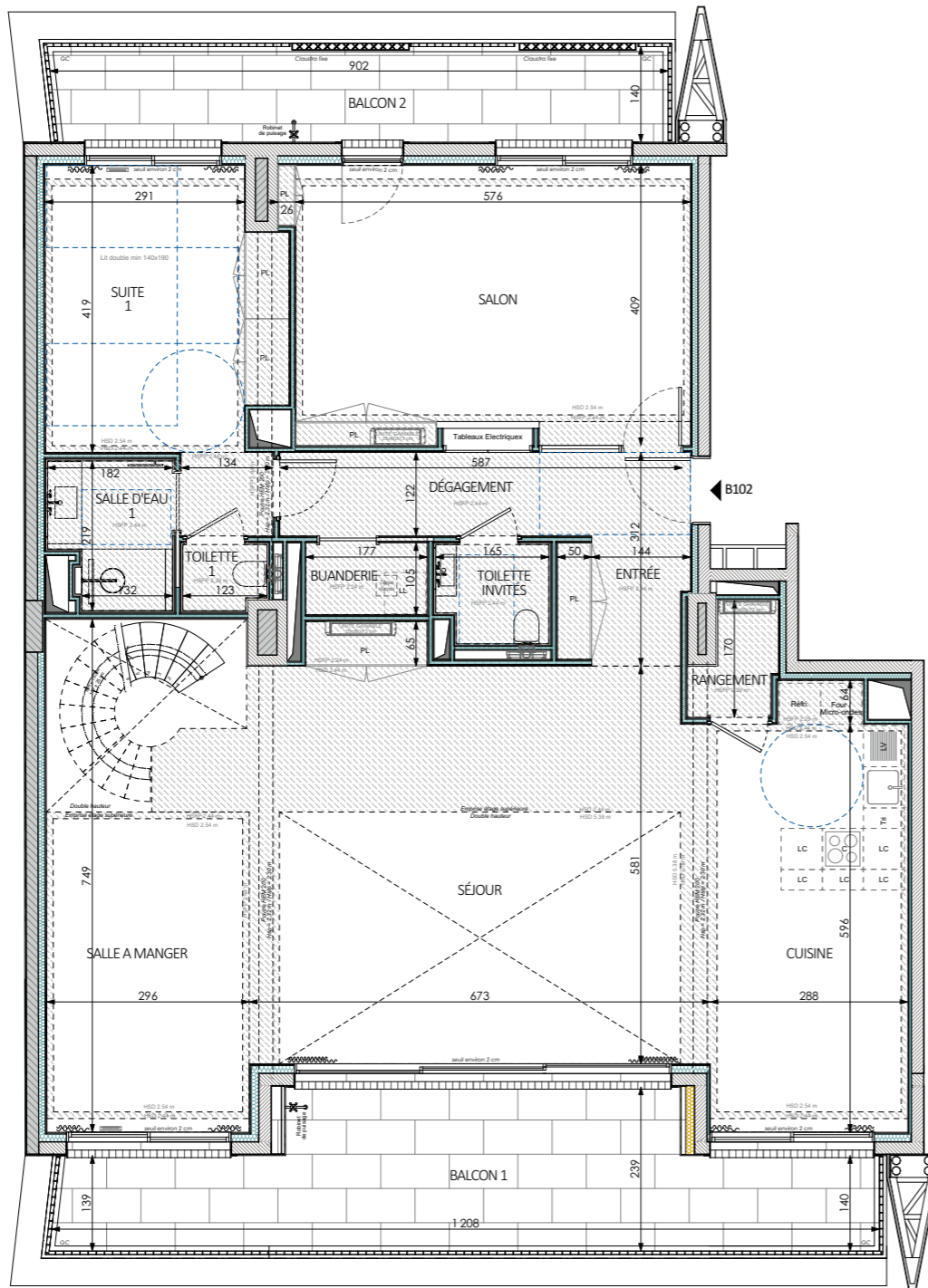
MOA: SAS Meurice Park



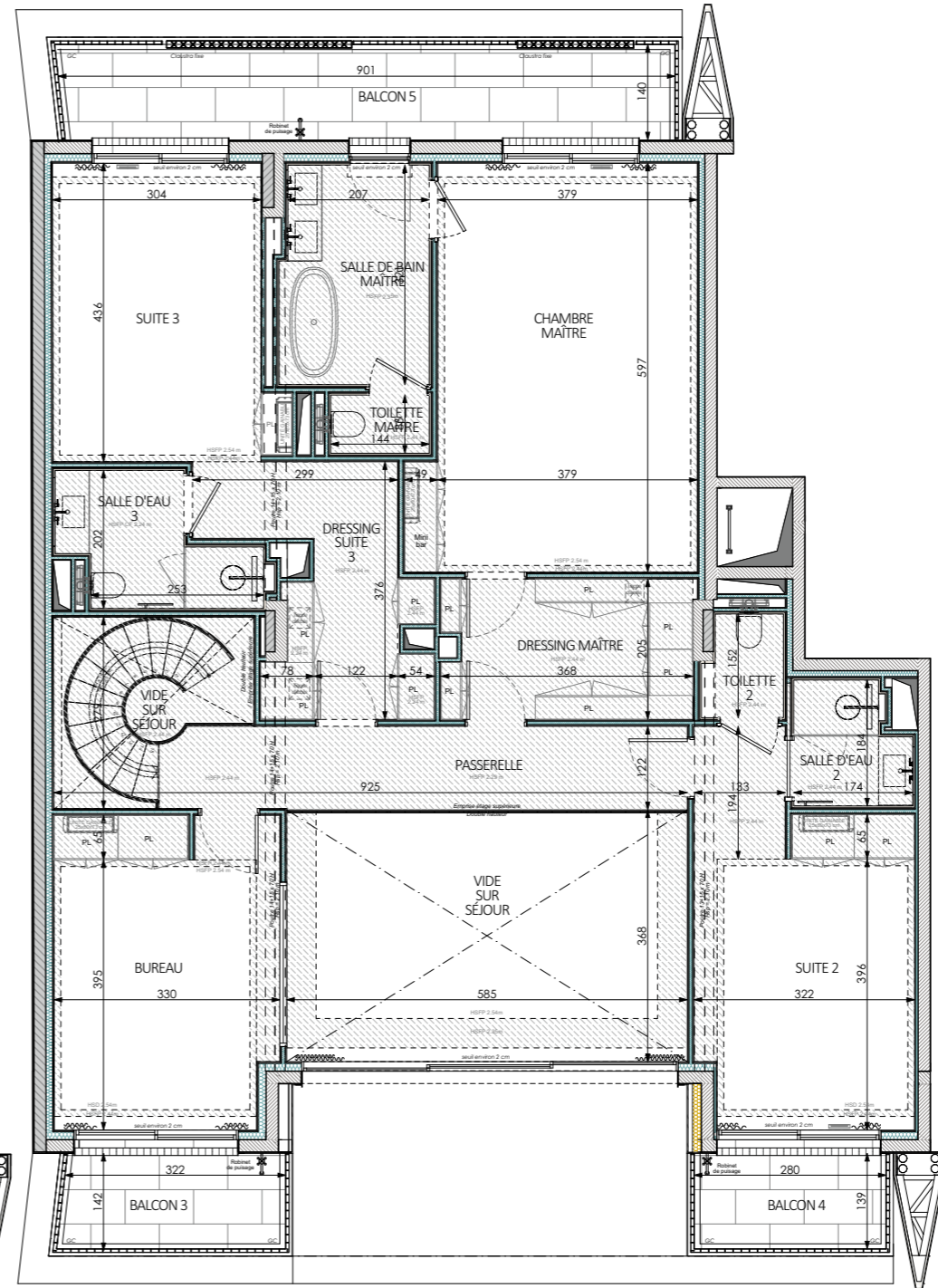
Conformément à la réglementation, ce plan est :

EVOLUTIF PMR

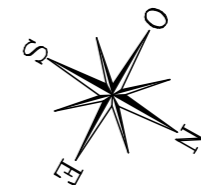
Nota : Les surfaces des placards sont comprises dans celles des pièces où ils se situent. Des modifications sont susceptibles d'être apportées à ce plan en fonction des nécessités techniques et réglementaires de la réalisation, tant en ce qui concerne les dimensions libres que l'équipement. Les soffites, faux-plafonds, retombées, gaines techniques, canalisations, trappes de visite, descentes d'eaux pluviales, équipements électriques, ne sont pas systématiquement représentés ou le sont à titre indicatif. Les dimensions et les implantations des appareils de chauffage, lorsqu'ils sont représentés, sont indicatifs et seront soumis à la conformité de l'étude thermique. La forme des jardins (pente, talus...) n'est pas toujours représentée ou l'est à titre indicatif. La végétation éventuellement représentée n'est pas contractuelle.



1er ETAGE



2ème ETAGE



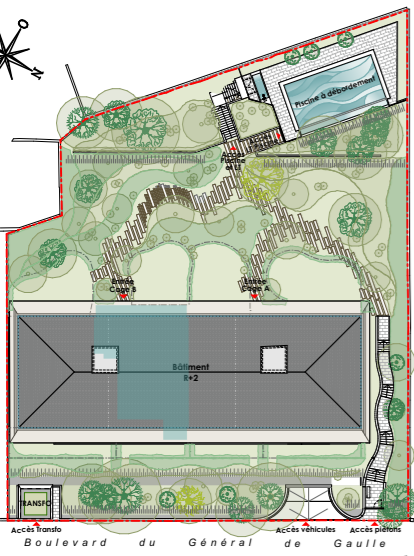
ATELIER ALLIONE
ARCHITECTES



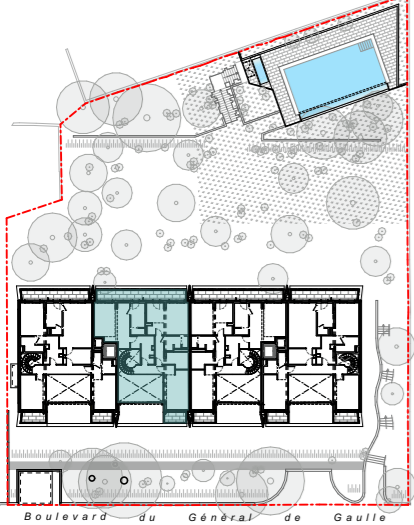
LA RÉSERVE DU CAP

DUPLEX DE 7 PIÈCES
n° B 102 au Étage 1 / 2

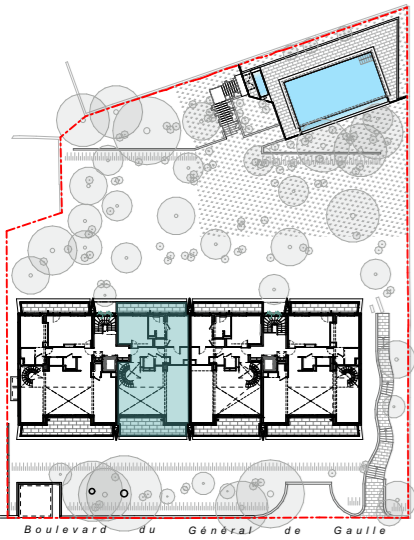
Plan de Masse



2ème étage



1er étage



Est



Ouest

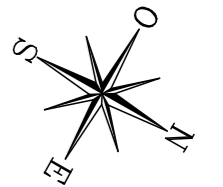
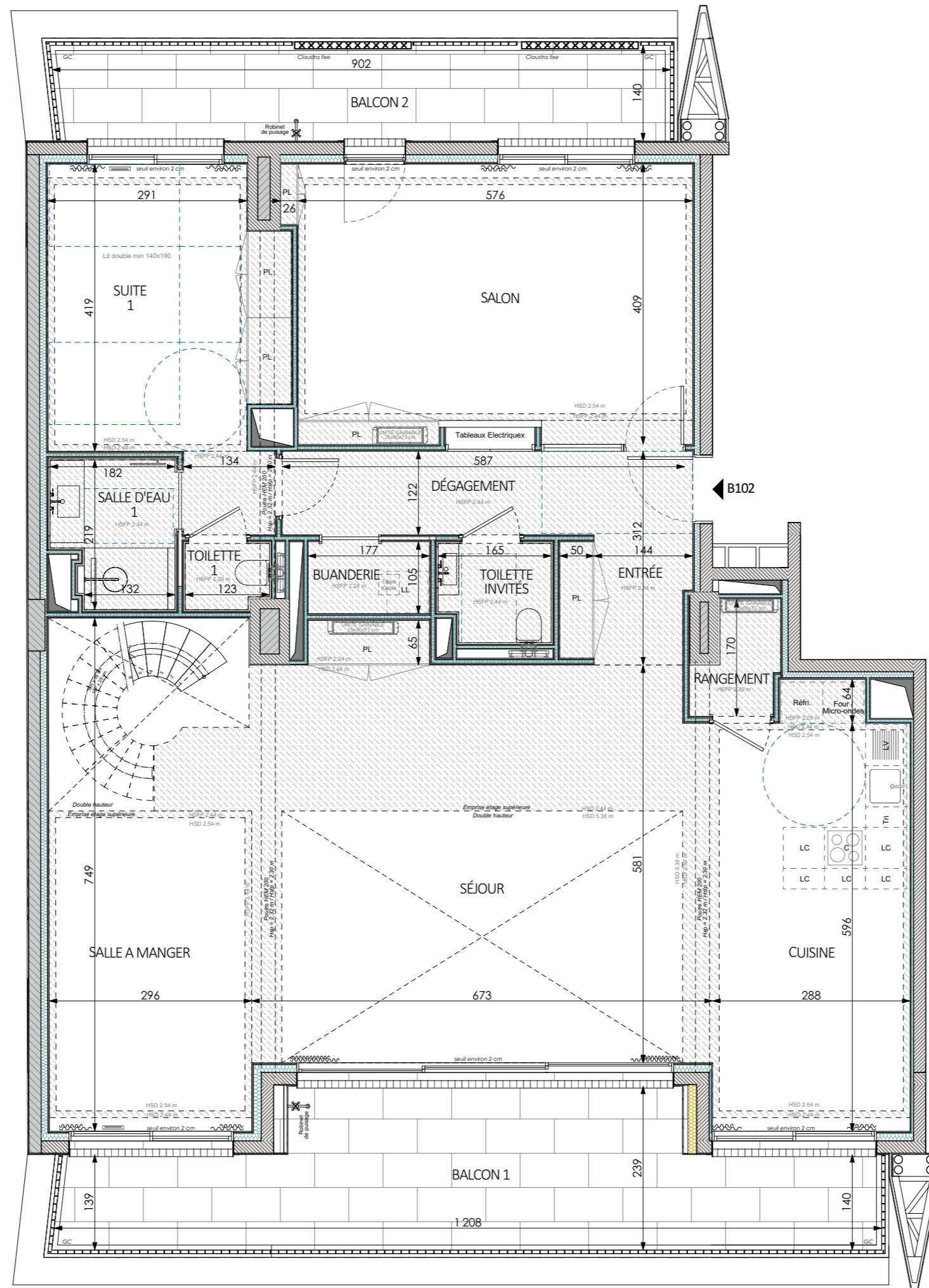


Conformément à la réglementation, ce plan est :

EVOLUTIF

PMR

Nota : Les surfaces des placards sont comprises dans celles des pièces où ils se situent. Des modifications sont susceptibles d'être apportées à ce plan en fonction des nécessités techniques et réglementaires de la réalisation, tant en ce qui concerne les dimensions libres que l'équipement. Les soffites, faux-plafonds, retombées, gaines techniques, canalisations, trappes de visite, descentes d'eaux pluviales, équipements électriques, ne sont pas systématiquement représentés ou le sont à titre indicatif. Les dimensions et les implantations des appareils de chauffage, lorsqu'ils sont représentés, sont indicatifs et seront soumis à la conformité de l'étude thermique. La forme des jardins (pente, talus...) n'est pas toujours représentée ou l'est à titre indicatif. La végétation éventuellement représentée n'est pas contractuelle.



LEGENDE

S	store	R	réfrigérateur
GC	garde corps	LV	lave vaisselle
	sèche-serviette	LL	lave linge
	chauffages en caniveau	C	cuisson
	soffite/faux plafond	TRI	tri sélectif
	corniche / poutre	LC	linéaire complémentaire
	cache-rideau	PL	placard
	pf coulissante		pf coulissante
	pf battante		

Echelle : 0 100 200cm

Indice: Mars 2026

MOA: SAS Meurice Park



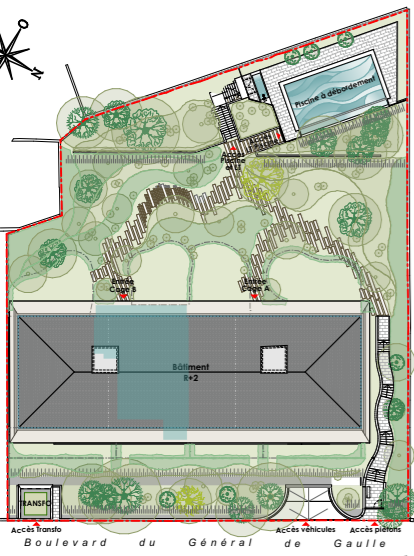
ATELIER ALLIONE
ARCHITECTES



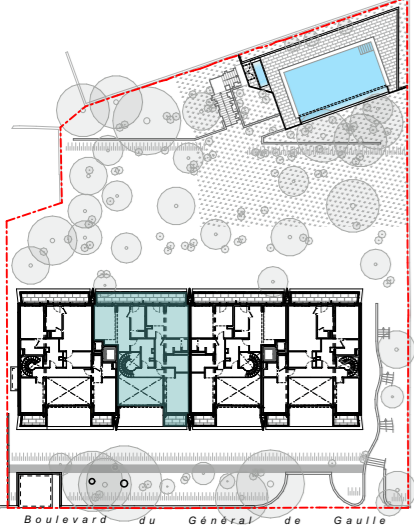
LA RÉSERVE DU CAP

DUPLEX DE 7 PIÈCES
n° B 102 au Étage 2 / 2

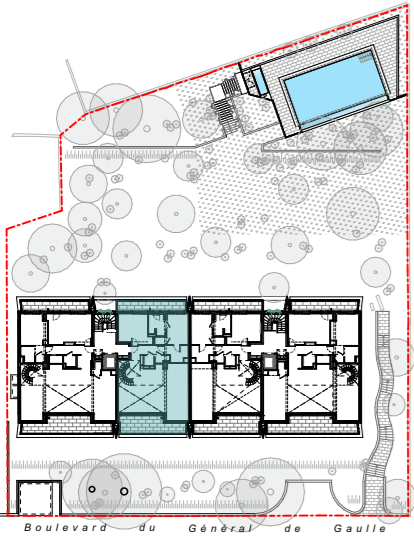
Plan de Masse



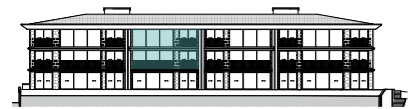
2ème étage



1er étage



Est



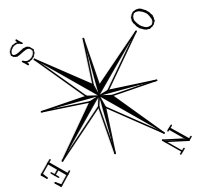
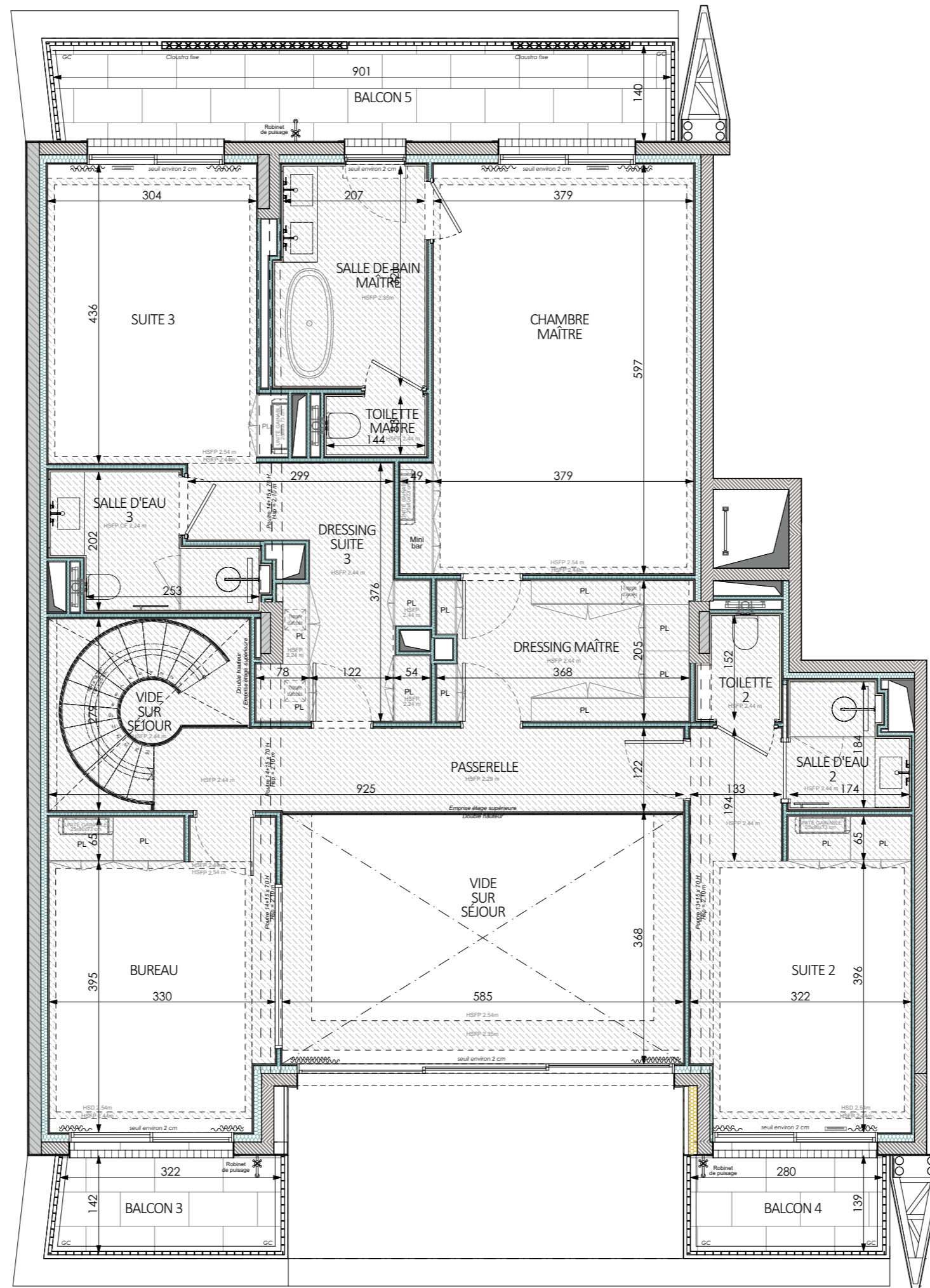
Ouest



Conformément à la réglementation, ce plan est :

EVOLUTIF

PMR



LEGENDE

- | | | | |
|----|------------------------|-----|-------------------------|
| S | store | R | réfrigérateur |
| GC | garde corps | LV | lave vaisselle |
| | sèche-serviette | LL | lave linge |
| | chauffages en caniveau | C | cuisson |
| | soffite/faux plafond | TRI | tri sélectif |
| | corniche / poutre | LC | linéaire complémentaire |
| | cache-rideau | PL | placard |

- | | | | | | |
|--|----------------|--|----------------|--|-------------|
| | pf coulissante | | pf coulissante | | pf battante |
|--|----------------|--|----------------|--|-------------|

Echelle : 0 100 200cm

Indice : Mars 2026

MOA : SAS Meurice Park



ATELIER ALLIONE
ARCHITECTES

Nota : Les surfaces des placards sont comprises dans celles des pièces où ils se situent. Des modifications sont susceptibles d'être apportées à ce plan en fonction des nécessités techniques et réglementaires de la réalisation, tant en ce qui concerne les dimensions libres que l'équipement. Les soffites, faux-plafonds, retombées, gaines techniques, canalisations, trappes de visite, descentes d'eaux pluviales, équipements électriques, ne sont pas systématiquement représentés ou le sont à titre indicatif. Les dimensions et les implantations des appareils de chauffage, lorsqu'ils sont représentés, sont indicatifs et seront soumis à la conformité de l'étude thermique. La forme des jardins (pente, talus...) n'est pas toujours représentée ou l'est à titre indicatif. La végétation éventuellement représentée n'est pas contractuelle.