

PIERRE BLANCHE
G R O U P E I M M O B I L I E R



LA RÉSERVE
DU CAP

+33 9 78 45 44 69



LA RÉSERVE DU CAP

DUPLEX DE 6 PIECES n° B 101 au Étages 1 et 2

Entrée	6,24 m ²
Séjour	39,32 m ²
Salle à manger / Cuisine	21,75 m ²
Suite 1	11,56 m ²
Coin TV / Bibliothèque	15,95 m ²
SDE 1	5,84 m ²
Toil. invités	1,84 m ²
Toil. 1	1,42 m ²
Dressing 1	5,88 m ²
Buanderie	1,69 m ²
Chambre Maitre	24,40 m ²
Suite 2	22,80 m ²
Bureau	17,49 m ²
SDB Maitre	5,94 m ²
SDE 2	3,82 m ²
Toil. Maitre	1,57 m ²
Toil. 2	1,21 m ²
Dressing Maitre	8,63 m ²
Dress. 2	10,36 m ²
Passerelle	4,95 m ²

SURFACE TOTALE HABITABLE 212,66 m²

Balcon 1 18,08 m²

Balcon 2 12,52 m²

Balcon 3 4,08 m²

Balcon 4 16,28 m²

SURFACE TOTALE HABITABLE ET ANNEXE 263,62 m²

LEGENDE

S	store	R	réfrigérateur
GC	garde corps	LV	lave vaisselle
—	sèche-serviette	LL	lave linge
—	chauffages en caniveau	C	cuisson
▨	soffite/faux plafond	TRI	tri sélectif
—	corniche / poutre	LC	linéaire complémentaire
—	cache-rideau	PL	placard

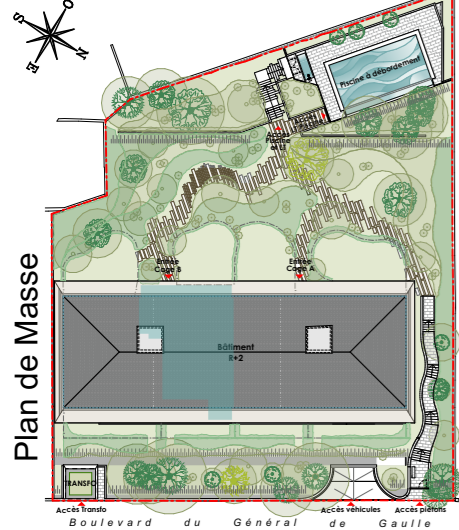
pf coulissante pf coulissante pf battante

Echelle : 0 100 200cm

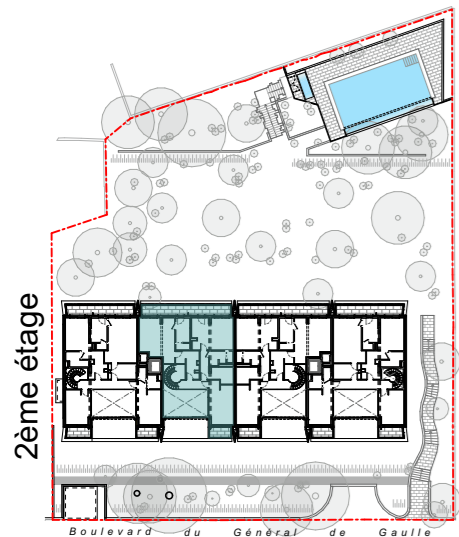
Indice: Mars 2026

MOA: SAS Meurice Park

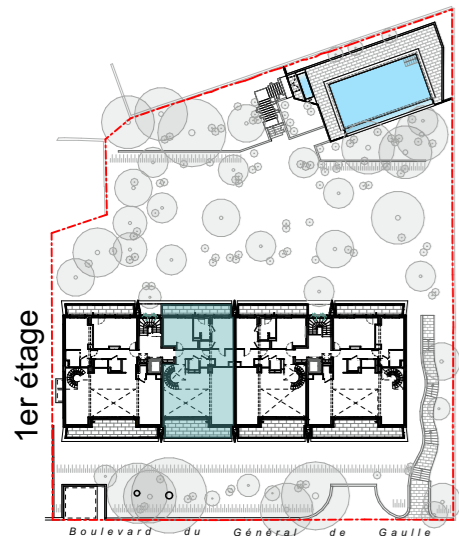
Plan de Masse



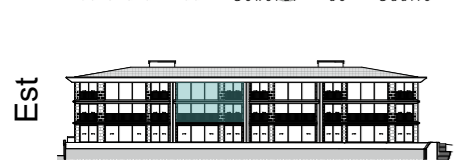
2ème étage



1er étage



Est



Ouest

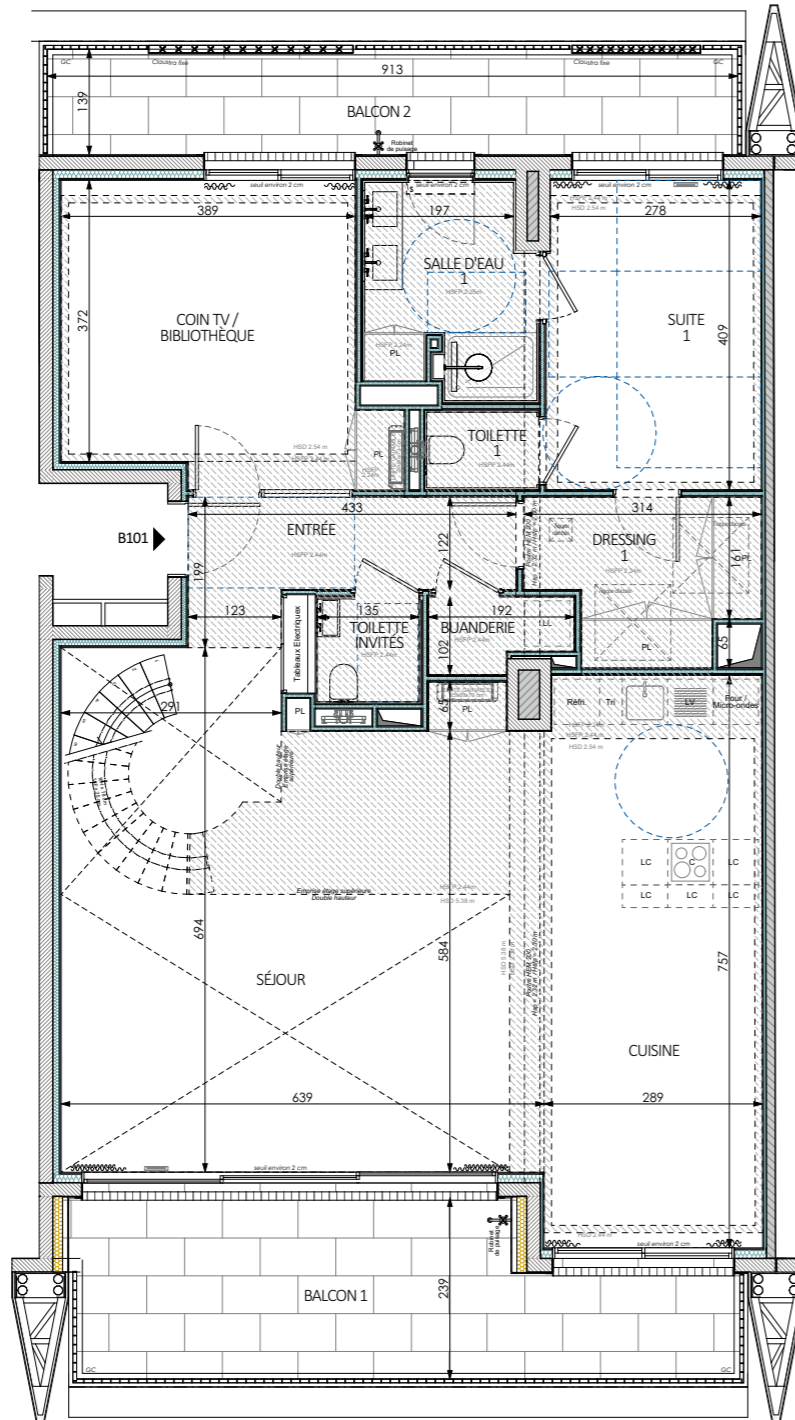


Conformément à la réglementation, ce plan est :

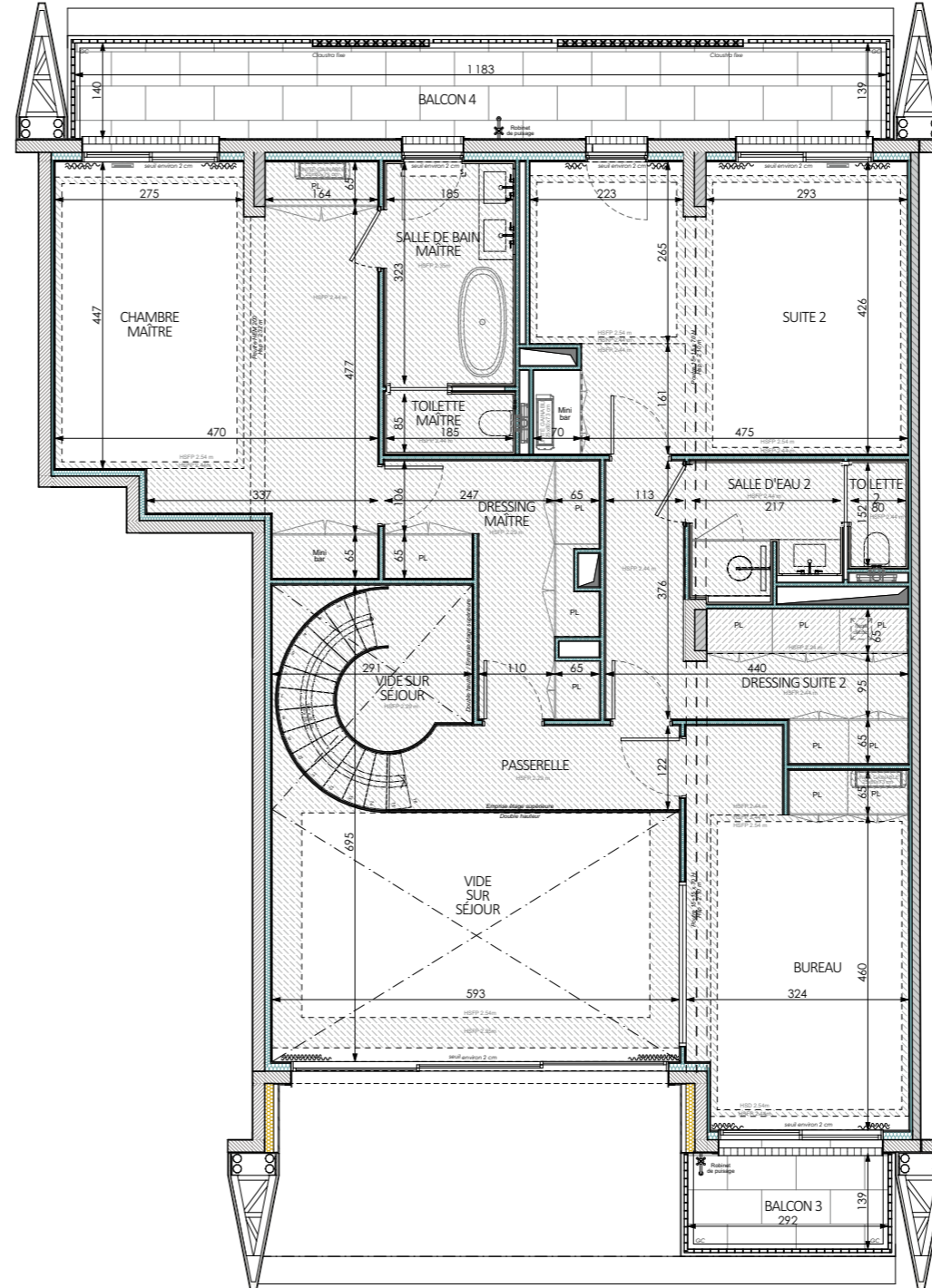
EVOLUTIF

PMR

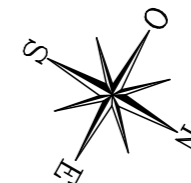
Nota : Les surfaces des placards sont comprises dans celles des pièces où ils se situent. Des modifications sont susceptibles d'être apportées à ce plan en fonction des nécessités techniques et réglementaires de la réalisation, tant en ce qui concerne les dimensions libres que l'équipement. Les soffites, faux-plafonds, retombées, gaines techniques, canalisations, trappes de visite, descentes d'eaux pluviales, équipements électriques, ne sont pas systématiquement représentés ou le sont à titre indicatif. Les dimensions et les implantations des appareils de chauffage, lorsqu'ils sont représentés, sont indicatifs et seront soumis à la conformité de l'étude thermique. La forme des jardins (pente, talus...) n'est pas toujours représentée ou l'est à titre indicatif. La végétation éventuellement représentée n'est pas contractuelle.



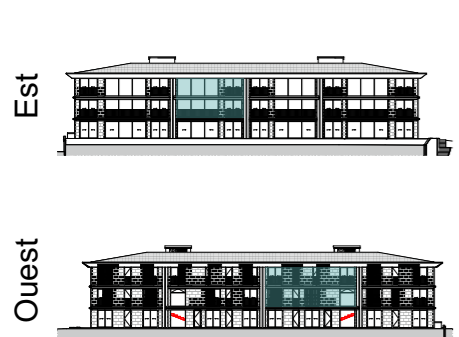
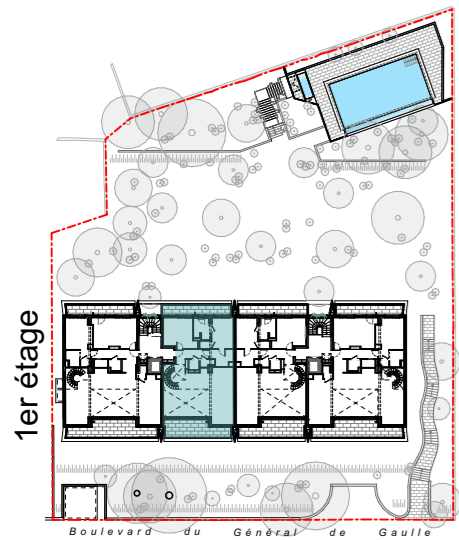
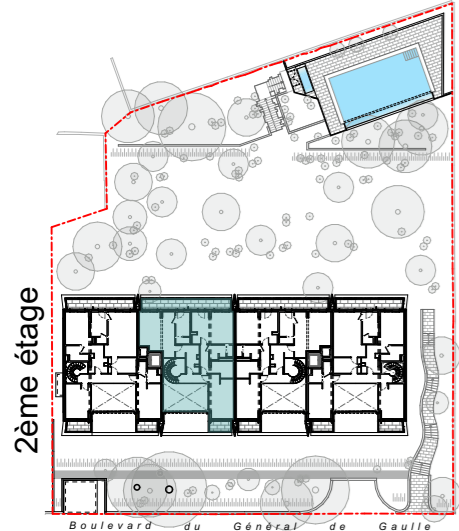
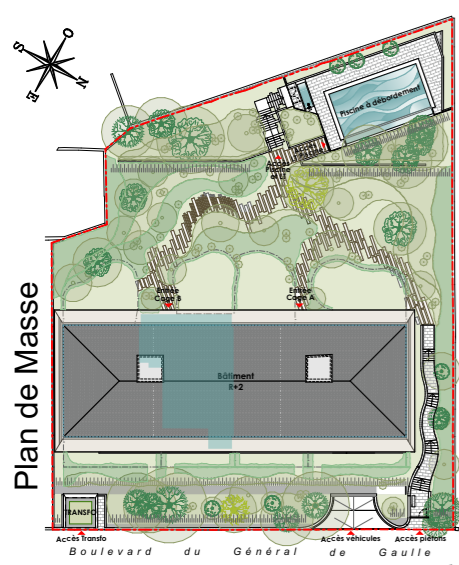
1^{er} ETAGE



2^{ème} ETAGE



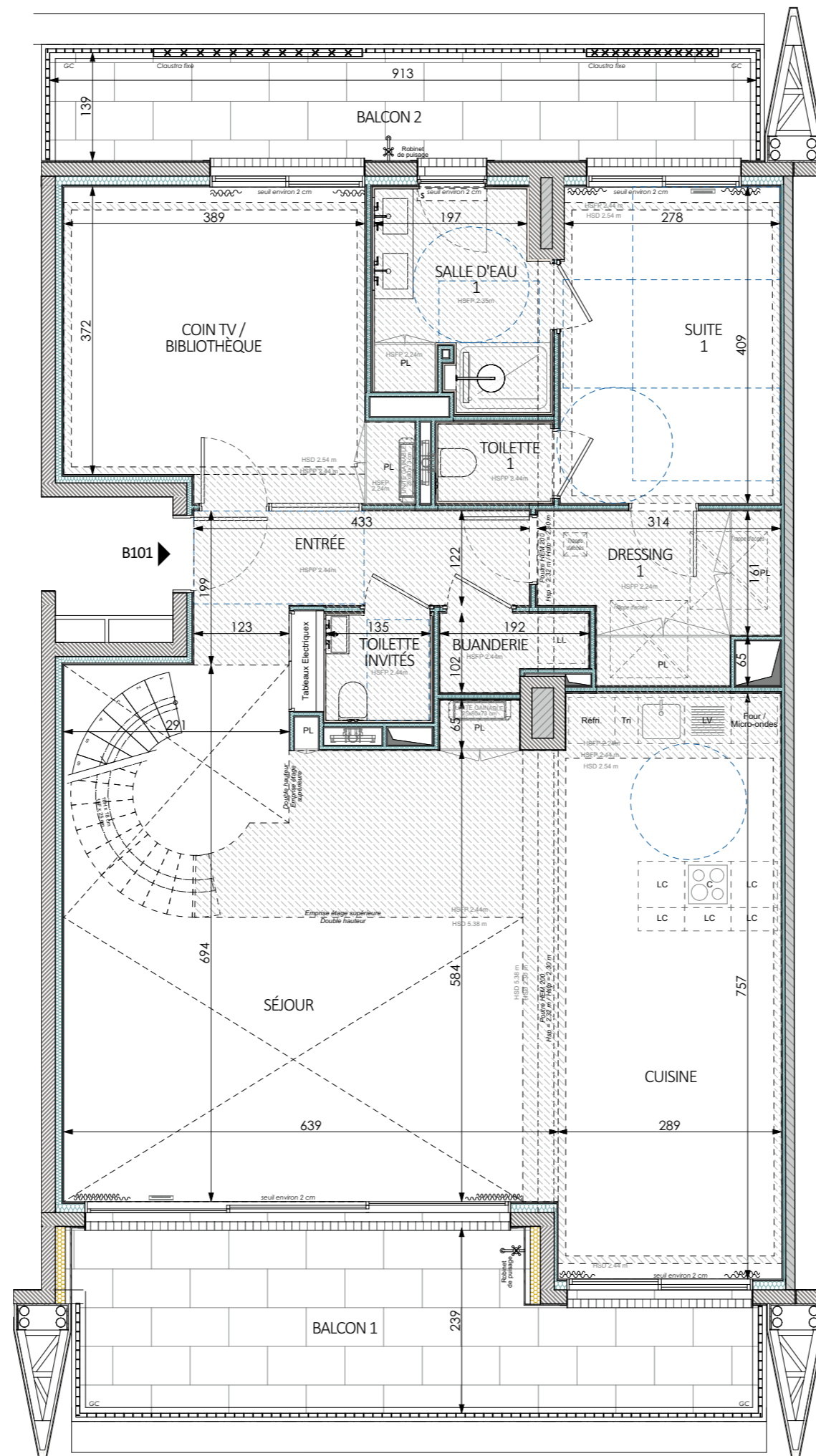
ATELIER ALLIONE
ARCHITECTES



Conformément à la réglementation, ce plan est :

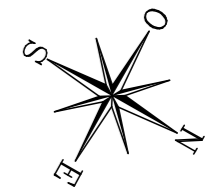
EVOLUTIF **PMR**

Nota : Les surfaces des placards sont comprises dans celles des pièces où ils se situent. Des modifications sont susceptibles d'être apportées à ce plan en fonction des nécessités techniques et réglementaires de la réalisation, tant en ce qui concerne les dimensions libres que l'équipement. Les soffites, faux-plafonds, retombées, gaines techniques, canalisations, équipements électriques, ne sont pas systématiquement représentés ou le sont à titre indicatif. Les dimensions et les implantations des appareils de chauffage, lorsqu'ils sont représentés, sont indicatifs et seront soumis à la conformité de l'étude thermique. La forme des jardins (pente, talus...) n'est pas toujours représentée ou l'est à titre indicatif. La végétation éventuellement représentée n'est pas contractuelle.



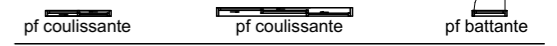
LA RÉSERVE
DU CAP

DUPLEX DE 6 PIÈCES
n° B 101 au Étage 1 / 2



LEGENDE

- | | | | |
|----|------------------------|-----|-------------------------|
| S | store | R | réfrigérateur |
| GC | garde corps | LV | lave vaisselle |
| — | sèche-serviette | LL | lave linge |
| — | chauffages en caniveau | C | cuisson |
| ▨ | soffite/faux plafond | TRI | tri sélectif |
| — | corniche / poutre | LC | linéaire complémentaire |
| — | cache-rideau | PL | placard |



Echelle : 0 100 200cm

Indice : Mars 2026

MOA : SAS Meurice Park



ATELIER ALLIONE
ARCHITECTES

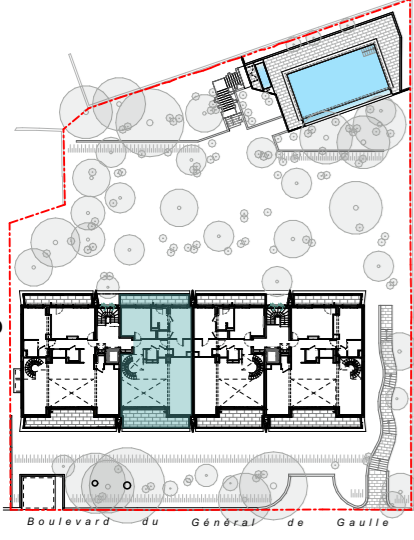
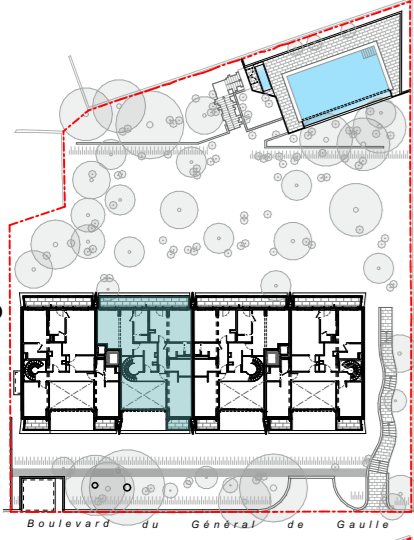
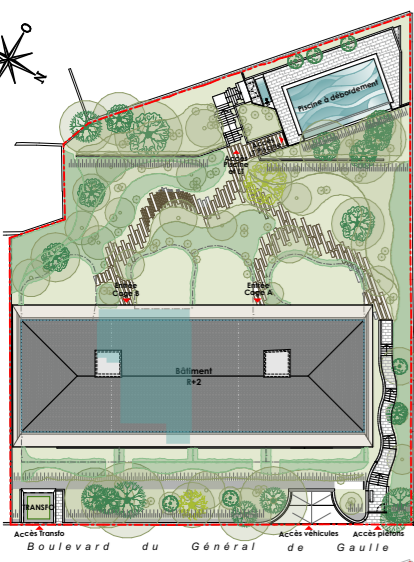
Plan de Masse

2ème étage

1er étage

Est

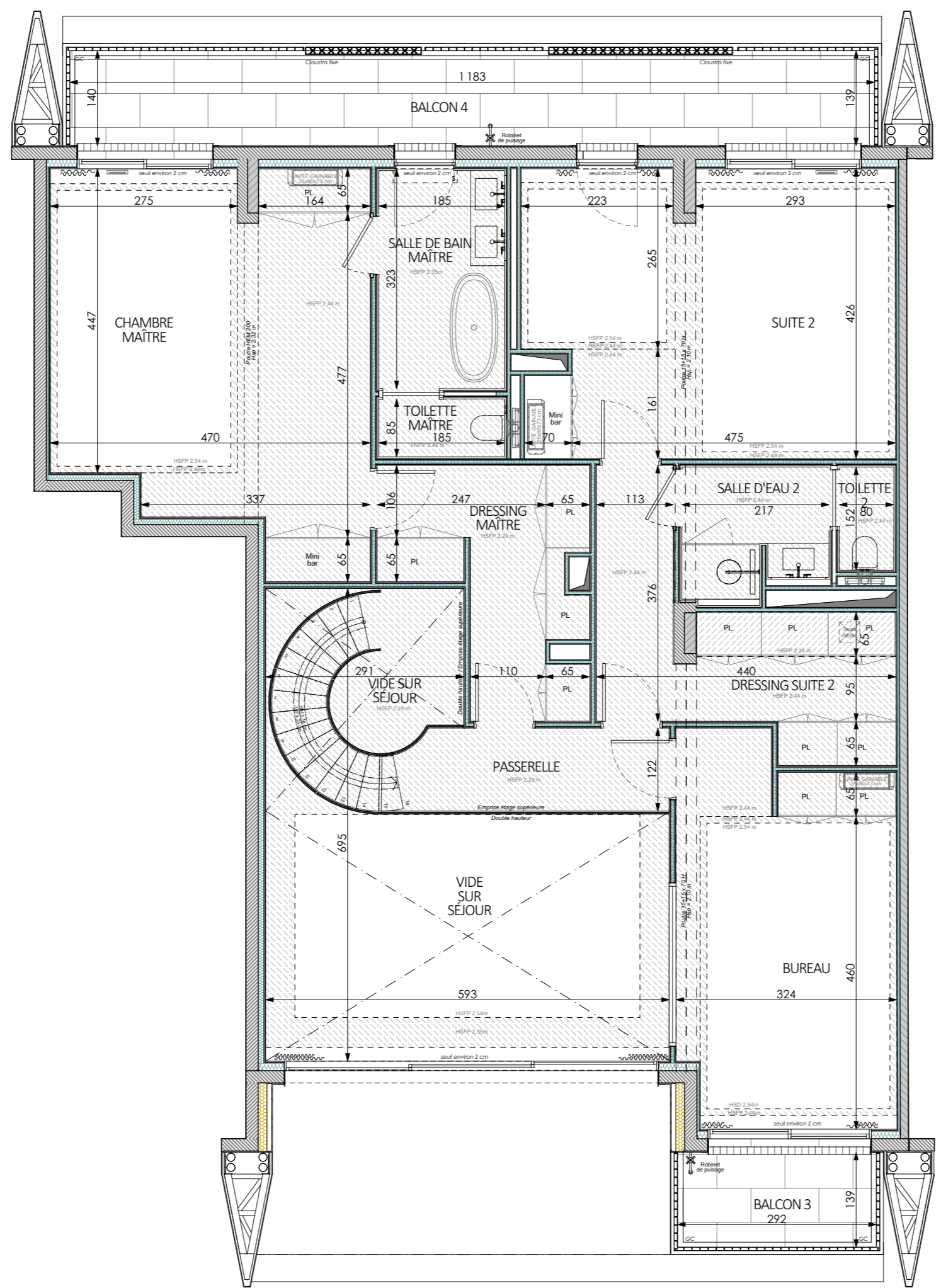
Ouest



Conformément à la réglementation, ce plan est :

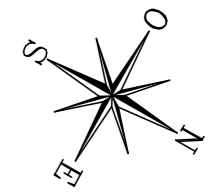
EVOLUTIF PMR

Nota : Les surfaces des placards sont comprises dans celles des pièces où ils se situent. Des modifications sont susceptibles d'être apportées à ce plan en fonction des nécessités techniques et réglementaires de la réalisation, tant en ce qui concerne les dimensions libres que l'équipement. Les soffites, faux-plafonds, retombées, gaines techniques, canalisations, trappes de visite, descentes d'eaux pluviales, équipements électriques, ne sont pas systématiquement représentés ou le sont à titre indicatif. Les dimensions et les implantations des appareils de chauffage, lorsqu'ils sont représentés, sont indicatifs et seront soumis à la conformité de l'étude thermique. La forme des jardins (pente, talus...) n'est pas toujours représentée ou l'est à titre indicatif. La végétation éventuellement représentée n'est pas contractuelle.



LA RÉSERVE
DU CAP

DUPLEX DE 6 PIÈCES
n° B 101 au Étage 2 / 2



LEGENDE

S	store	R	réfrigérateur
GC	garde corps	LV	lave vaisselle
—	sèche-serviette	LL	lave linge
—	chauffages en caniveau	C	cuisson
▨	soffite/faux plafond	TRI	tri sélectif
—	corniche / poutre	LC	linéaire complémentaire
—	cache-rideau	PL	placard

Echelle : 0 100 200cm
 Indice : Mars 2026
 MOA : SAS Meurice Park



ATELIER ALLIONE
ARCHITECTES