



29 BEAUSOLEIL

29 Avenue de Villaine - 06240 BEAUSOLEIL

LOT

**1305**

SURFACES

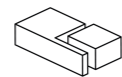
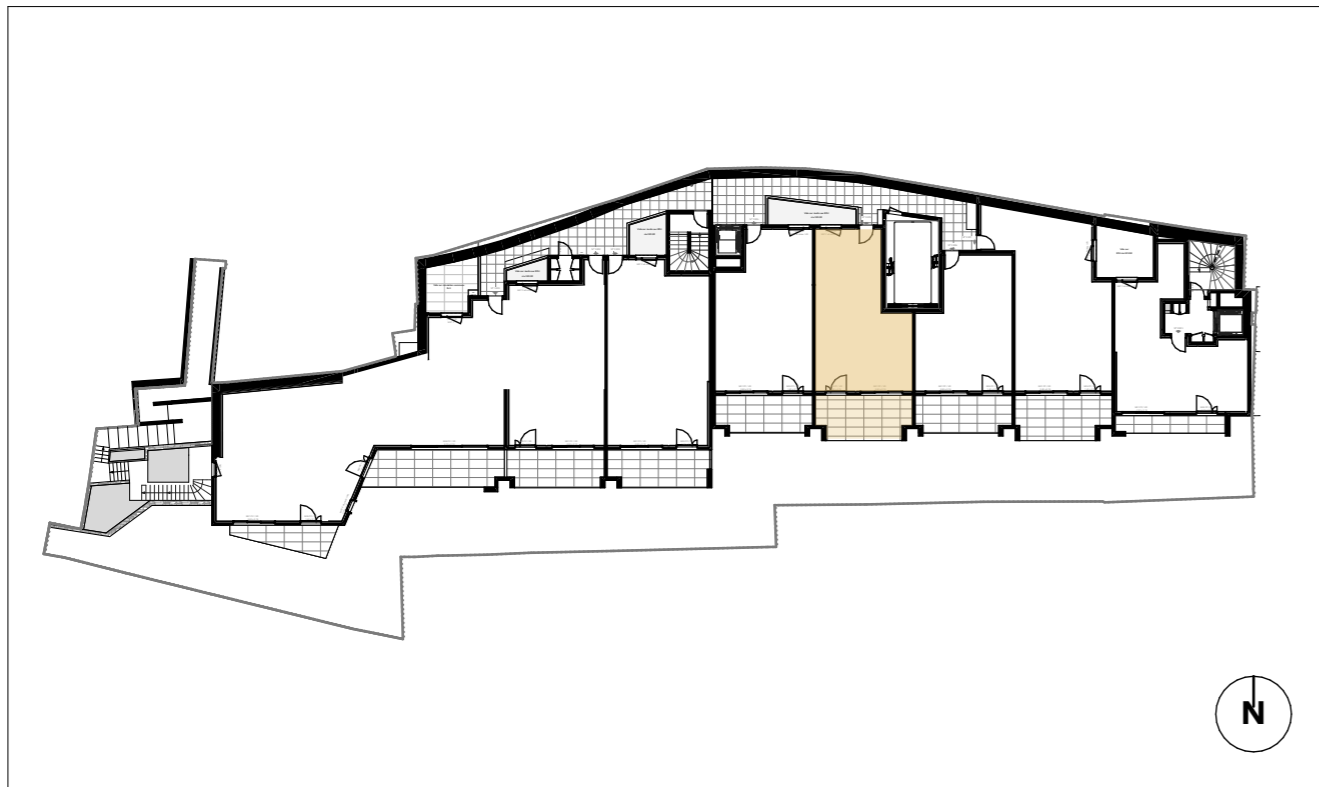
APPARTEMENT 54.65 m<sup>2</sup>

SURFACE ANNEXE 17.15 m<sup>2</sup>

NIVEAU 3<sup>ème</sup> étage

TYPE 3 pièces

DATE 22/12/2023



PIERRE BLANCHE  
GROUPE IMMOBILIER

SCCV BEAUSOLEIL VILLAINÉ  
25 Allée Vauban  
59562 LA MADELEINE



NOTA : La disposition des équipements est donnée à titre indicatif. La société se réserve la possibilité d'apporter à ce plan des modifications dues à des impératifs d'ordre technique ou administratif.

Les surfaces ainsi que les cotations indiquées sont susceptibles de subir de légères variations. Tous les éléments représentés en pointillé sont donnés à titre indicatif.



29 BEAUSOLEIL

29 Avenue de Villaine - 06240 BEAUSOLEIL

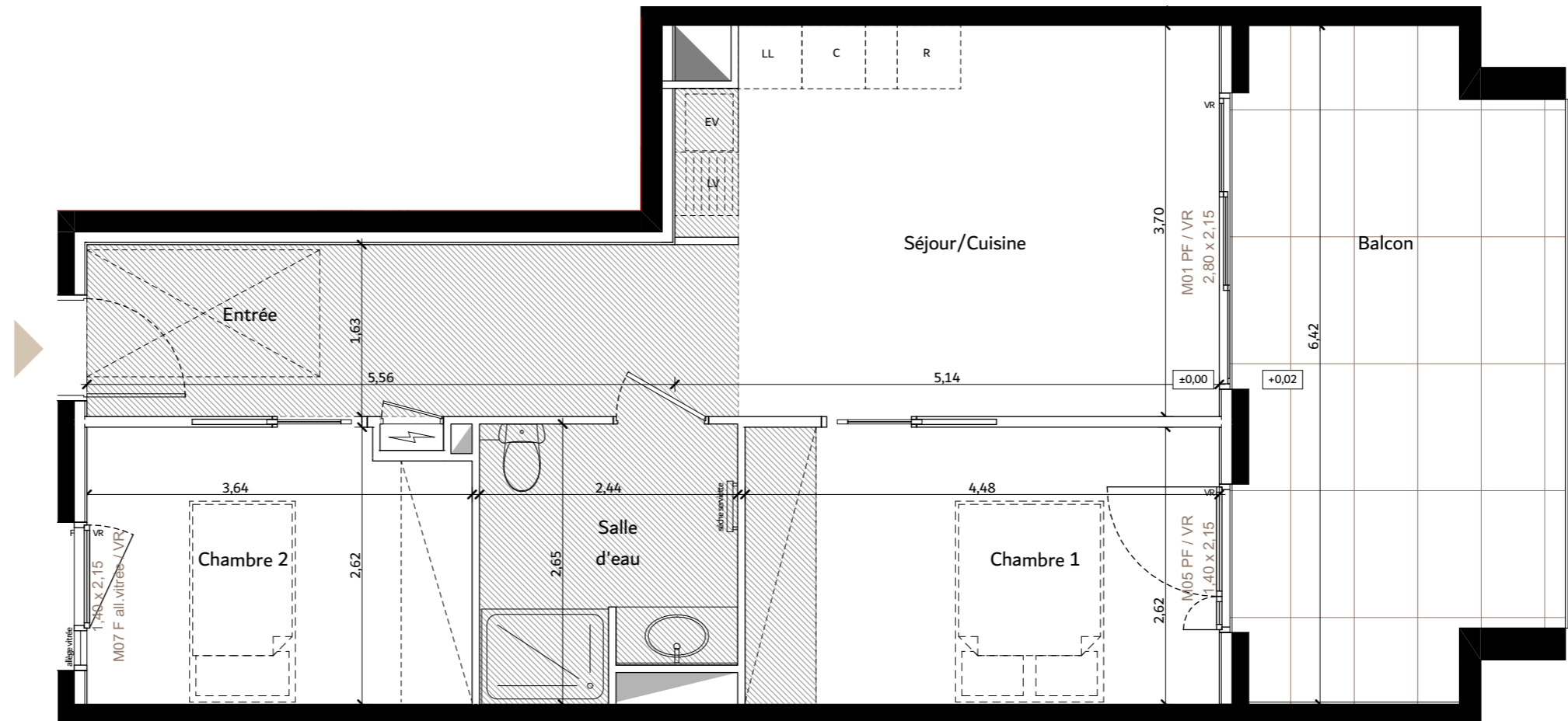
<b>LOT</b>	<b>1305</b>
<b>NIVEAU</b>	3 ème étage
<b>TYPE</b>	3 pièces

Entrée/Séjour/Cuisine	27,65 m <sup>2</sup>
Chambre 1	11,75 m <sup>2</sup>
Chambre 2	9,25 m <sup>2</sup>
Salle d'eau	6,00 m <sup>2</sup>

**Total Habitable 54,65 m<sup>2</sup>**

Balcon 17,15 m<sup>2</sup>

**Total Annexe 17,15 m<sup>2</sup>**



LEGENDE	
F : FENÊTRE	FENÊTRE
EV : EVIER	EVIER
PF : PORTE-FENÊTRE	PORTE-FENÊTRE
LL : LAVE LINGE	LAVE LINGE
C : CUISSON	CUISSON
LV : LAVE VAISSELLE	LAVE VAISSELLE
R : RÉFRIGÉRATEUR	RÉFRIGÉRATEUR
	TABLEAU ELECTRIQUE
	FAUX-PLAFOND
	ESPACE DE MANOEUVRE PMR

NOTA : La disposition des équipements est donnée à titre indicatif. La société se réserve la possibilité d'apporter à ce plan des modifications dues à des impératifs d'ordre technique ou administratif.

Les surfaces ainsi que les cotations indiquées sont susceptibles de subir de légères variations. Tous les éléments représentés en pointillé sont donnés à titre indicatif.

22/12/2023

